

Welcome Plaza

Welcome to Ferrari World Abu Dhabi. Join us for special events, entertainment activities and live performances.

F1 Zone

Feel the thrill of being an F1 racing champion.

- 1 FORMULA ROSSA** ★★
Take on the world's fastest rollercoaster with a speed of 0 to 240 km/h in 4.9 seconds. 1.4M - 1.95M 110 KG
- 2 JUNIOR GP** ★
Here is where the little ones can hone their racing skills in a perfectly scaled down Ferrari F1™ racing car. 1.1M - 1.5M

Family Zone

Less fast, but a whole lot of fun for the entire family!

- 3 FORMULA ROSSA JUNIOR** ★ **NEW**
Experience the thrill like a grown-up, as you ride the miniature version of the world's fastest rollercoaster. 0.90M - 1.10M ACCOMPANIED 150 KG MAX
- 4 TURBO TOWER** ★ **NEW**
Experience the rush of a zero gravity fall and amazing bouncing drops as you take seat in this 13.5 metres high tower. 1.05M - 1.2M ACCOMPANIED 100 KG MAX
- 5 SPEEDWAY RACE** ★ **NEW**
Hop into a colorful two-seater race car and feel like the ultimate champion on an exciting race track. 0.90M - 1.2M ACCOMPANIED
- 6 FLYING WINGS** ★ **NEW**
Be the captain of your own flight, as you take on the sail of your own hang glider. 1.05M - 1.20M ACCOMPANIED 100 KG MAX
- 7 VIAGGIO IN ITALIA** ★
Soar over a spectacular Italian landscape in this multi-sensory simulator. 1M - 1.95M / 1M - 1.3M - ACCOMPANIED
- 8 DRIVING WITH THE CHAMPION** ★
Ride around the Fiorano track alongside a virtual F1™ pro in this cinematic motion-based simulator. 1.07M - 1.2M ACCOMPANIED
- 9 TYRE TWIST** ★
Go for a spin with friends in a giant F1™ tyre. 1.05M - 1.2M ACCOMPANIED
- 10 GALLERIA FERRARI - HYPERCARS EXHIBITION** ★ **NEW**
"The Evolution of Uniqueness": from Maranello to Abu Dhabi. An exhibition dedicated to all the Ferraris that hailed landmark advances in the marque's technological evolution.
- 11 BENNO'S GREAT RACE** ★
Race into a magical, oversized world of interactive games with Benno. BELOW 1.2M - ACCOMPANIED
- 12 NELLO'S ADVENTURELAND** ★
A soft, adventure play area for the little ones. ALL CHILDREN MUST BE ACCOMPANIED
- 13 JUNIOR TRAINING CAMP** ★
Kids can challenge themselves on three special climbing attractions. 1.2M MIN
- 14 TYRE CHANGE EXPERIENCE** ★
Beat the clock to change the tyre of an F1™ car.

Italian Zone

Pass by the Ferrari factory and ring Enzo Ferrari's doorbell in Maranello, Italy.

- 15 ROOF WALK & ZIPLINE** ★★ **COMING SOON**
Walk where no one walked before. Soar where no one soared before. Take on the iconic red roof or fly through the heart of Flying Aces.
- 16 FLYING ACES** ★★
Scale 52m in the world's tallest non-inverted rollercoaster loop. 1.3M - 1.96M
- 17 FIORANO GT CHALLENGE** ★★
Race your friends on twisting parallel tracks in a Ferrari F430 Spider. 1.3M - 1.95M
- 18 SPEED OF MAGIC** ★
Journey through a majestic 4D fantasy universe. 1M - 1.2M - ACCOMPANIED
- 19 RC CHALLENGE** ★
Navigate remote-control vehicles around the waterways of little Italy.
- 20 MADE IN MARANELLO** ★
Discover the making of a Ferrari GT - from design to the final road test on Ferrari's Fiorano Circuit! BELOW 1.2M - ACCOMPANIED
- 21 CASA FERRARI** ★
This house replicates the office of Enzo Ferrari at the privately owned F1 racetrack in Maranello Italy. The F1 drivers were regular visitors here, so don't miss this photo opportunity!
- 22 MOTOR MIDWAY GAMES** ★
Stop by this vintage 1950s GT pit lane and enjoy a variety of energetic and fun-filled games.
- 23 BELL' ITALIA** ★
Take the scenic route through little Italy in a scale model Ferrari 250 California. BELOW 1.2M - ACCOMPANIED - MAX 2M
- 24 THE ARTIST SHOP** ★
Create treasurable memories with a hand-sketched caricature of yourself.

Adventure Zone

Attention all adrenaline junkies - you're in for fast fun!

- 25 TURBO TRACK** ★★
Experience the rush of back-to-back thrills, a vertical climb, and an epic zero gravity fall. 1.3M - 1.96M
- 26 THE RED THEATRE** ★
Venue reserved for special events.
- 27 SCUADERIA CHALLENGE** ★★
Be an F1™ driver for the day and experience an adrenaline-charged race against the clock. NORMAL SIMULATORS - MIN 1.3M ADVANCED SIMULATORS - MIN 1.5M
- 28 CINEMA MARANELLO** ★
Enjoy the story of how one man made his motoring dream roar to life in a 1920s style Italian cinema.
- 29 DRIVING EXPERIENCE** ★★
Buckle up and put the top down. Experience the thrill of being behind the wheel of a Ferrari!
- 30 KARTING ACADEMY** ★★
Sharpen your racing skills on a 290 metre long track. 1.5M - 2.1M

Dining

- A MAMMA ROSSELLA**
An award winning family dining trattoria with delicious fresh pastas and an array of pizzas. (Italian Zone)
- B OFFICERS FOODQUARTERS**
Perfect for a quick bite - burgers, salads and sandwiches. (Italian Zone)
- C IL PODIO**
Il Podio serves a great selection of international cuisines, such as Arabic, Indian & Western. (F1 Zone)
- D ESPRESSO ROSSO CAFÉ**
Indulge in a decadent selection of freshly baked Italian pastries and freshly roasted coffee or enjoy light snacks and delectable home-made gelato. (Family Zone)
- E RISTORANTE CAVALLINO**
Enjoy classic Italian and European cuisine in a casual yet elegant setting. Venue reserved for special events. (Italian Zone)
- F WAFFLES & CREPES**
Got a sweet tooth? Stop by this charming kiosk in Italian street that fulfills any of your cravings. (Italian Zone)

Shopping

- 1 THE FERRARI STORE**
Welcome to the world's largest Ferrari retail space with an impressive collection of Ferrari branded fashion, jewelry and accessories. (Welcome Plaza)
- 2 FERRARI PAST & PRESENT**
Take a piece of Ferrari history home with you. Choose from highly sought-after memorabilia and a wide range of other Ferrari branded products. (F1 Zone)
- PHOTO COLLECTION**
Make treasured memories and keep them forever with a visit to the Ferrari photo booth.

Legend

- Height Restrictions
- Scheduled Times
- On Ride Photo
- Additional Charge
- Weight Restrictions
- Viewing deck
- Fast Fun
- Family Fun

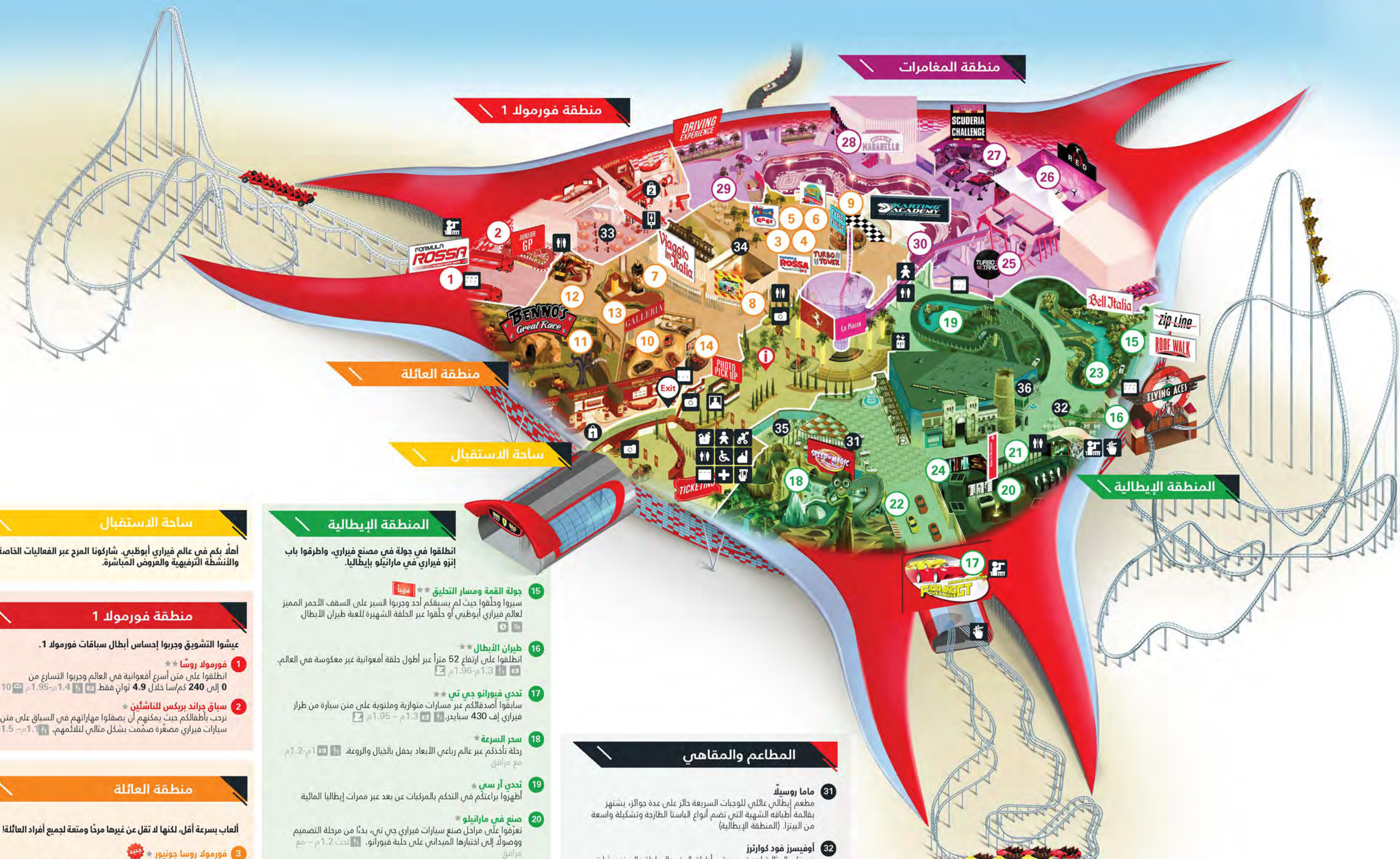
Services

- Prayer Room
- Elevator
- Photo Opportunities
- Lost & Found
- ATM
- Baby Changing Rooms
- Smoking Area
- First Aid
- Restrooms
- Stroller Rental
- Wheelchairs
- Lockers
- Mobile Charging Station
- Information
- Exit

SPONSORED BY: OFFICIAL BANKING SPONSOR **بنك أبوظبي التجاري**

HOTEL PARTNER: **روتانا**

AWARDS WON:



ساحة الاستقبال

أهلاً بكم في عالم فيراري أبوظبي. شاركوا المرح عبر الفعاليات الخاصة والنشطة الترفيهية والعروض المباشرة.

منطقة فورمولا 1

- عيشوا التشويق وجربوا إحساس أبطال سباقات فورمولا 1.
- فورمولا روسا** * * *
انطلقوا على متن أسرع أفعوانية في العالم وجربوا التسارع من 0 إلى 240 كم/ساعة خلال 4.9 ثواني فقط. **1.4م - 1.95م** **10** **11**
 - سباق جراند بريكس للتاشكين** * * *
برحب بأطفالكم حيث يمكنهم أن يصفلوا مهاراتهم في السباق على متن سيارات فيراري مصغرة صممت بشكل مثالي للتشويق. **1.1م - 1.5م** **11**

منطقة العائلة

- العب بسرعة أقل، لكنها لا تقل عن غيرها مرحاً ومتعة لجميع أفراد العائلة!
- فورمول روسا جونيور** * * * **جديد**
عيشوا المغامرة والتشويق على متن النسخة المصغرة من الأفعوانية الأسرع في العالم. **0.90م - 1.10م** مع مرافق **10** الوزن **150** كغ كحد أقصى
 - برج التبريد** * * * **جديد**
جربوا إحساس انعدام الجاذبية والسقوط مع الارتداد على ارتفاع 13.5م. **1.05م - 1.2م** مع مرافق **10** الوزن **100** كغ كحد أقصى
 - سباق السرعة** * * * **جديد**
انطلقوا على متن سيارات السباق الملونة وجربوا إحساس الأبطال على حلبة السباق. **0.90م - 1.2م** مع مرافق **11**
 - أجنحة الأبطال** * * * **جديد**
تولوا زمام القيادة وحلقوا عاليًا. أظهروا براعتكم وتحكموا بحركات الطائرة أثناء التحليق. **1.05م - 1.20م** مع مرافق **10** الوزن **100** كغ كحد أقصى
 - رحلة في السماء الإيطالية** * * *
حلقوا في العتالي واستمتعوا بالمشاهد الساحرة لطبيعة إيطاليا خلال رحلة تفاعلية مذهلة. **1م - 1.395م** مع مرافق **11**
 - القيادة مع الأبطال** * * *
انطلقوا في جولة على مضمار فيراري برفقة بطل فورمولا 1 الافتراضي في تجربة تفاعلية سينمائية مذهلة. **1.07م - 1.2م** مع مرافق **11**
 - الإطارات الدوارة** * * *
استعدوا للوران بلا توقف مع أصدقاؤكم داخل إطارات فورمولا 1 العملاقة. **1.05م - 1.2م** مع مرافق **11**
 - جاليريا فيراري** * * * **جديد**
انطلقوا في رحلة عبر الزمن تتابعون فيها تطور تصاميم فيراري من خلال مجموعة مذهلة من نماذج السيارات
 - مغامرة بينو الراقع** * * *
ساعدوا بينو على الفوز بسباق حماسي في عالم من الألعاب التفاعلية الساحرة. **1م - 1.2م** تحت **11** **11**
 - عالم مغامرات نيلو** * * *
منطقة الألعاب والمغامرات الآمنة والمخصصة للصغار. يشترط وجود مرافق
 - المعسكر التدريبي للتاشكين** * * *
فرصة لتجدي القدرات عبر ثلاثة مرافق مخصصة للتسلق. **11** الحد الأدنى للطول **1.2م**
 - تجربة تغيير الإطارات** * * *
سابقوا الزمن وحاولوا تغيير إطار سيارة فورمولا 1.

المنطقة الإيطالية

- انطلقوا في جولة في مصنع فيراري، واطرفوا باب إنزو فيراري في مارانيو بإيطاليا.
- جولة القمة ومسار التحليق** * * * **قريباً**
سيروا وحلقوا حيث لم يسبقكم أحد وجربوا السير على السقف الأحمر المميز لعالم فيراري أبوظبي أو حلقوا عبر الحلقة الشهيرة للعبة طيران الأبطال.
 - طيران الأبطال** * * *
انطلقوا على ارتفاع 52 متراً عبر أطول حلقة أفعوانية غير معكوسة في العالم. **1.3م - 1.96م** **11** **12**
 - تحدي فيورانتو جي تي** * * *
سابقوا أصدقاؤكم عبر سيارات متوازية وملتوية على متن سيارة من طراز فيراري إف 430 سايدر. **1.3م - 1.95م** **12**
 - سحر السرعة** * * *
رحلة تأخذكم عبر عالم رباعي الأبعاد يحفل بالخيال والروعة. **1م - 1.2م** مع مرافق **11**
 - تحدي آر سي** * * *
أظهروا براعتكم في التحكم بالمرينات عن بعد عبر مرمرات إيطاليا المائة
 - صنع في مارانيو** * * *
تعرفوا على مراحل صنع سيارات فيراري جي تي، بدءاً من مرحلة التصميم ووصولاً إلى اختيارها المبدئي على حلبة فيورانتو. **1.2م - مع مرافق**
 - منزل فيراري** * * *
يمثل هذا المنزل نسخة طبق الأصل عن مكتب إنزو فيراري في حلبة فورمولا 1 المملوكة له بمدينة مارانيو. لقد دأب سائقو فورمولا 1 على زيارة هذا المنزل فلا تفوتوا فرصة النفاذ الصور التذكارية!
 - ألعاب سيارات ميدواي** * * *
استمتعوا بمجموعة متنوعة من الألعاب الكلاسيكية في هذا الركن المستوحى من مسارات الصيانة لسباقات جي تي في الخمسينيات.
 - سحر إيطاليا** * * *
انطلقوا في جولة ساحرة عبر شوارع إيطاليا المصغرة في نموذج لسيارة فيراري 250 كاليفورنيا. **1.2م - 1.2م** مع مرافق **2** كحد أقصى
 - ورشة الفن** * * *
اصنعوا ذكريات لا تنسى واحصلوا على رسم كاريكاتوري بدوي لشخصياتكم. **11**

منطقة المغامرات

- نداء إلى جميع عشاق التشويق والندريتين - حان وقت المغامرات والسرعة!
- سباق التبريد** * * *
عيشوا التشويق بلا توقف وجربوا الصعود الرأسي تعقبه تجربة السقوط الحر وانعدام الجاذبية. **1.3م - 1.96م** **11** **12**
 - مسرح RED** * * *
هذه القاعة مخصصة للفعاليات الخاصة فقط. **11**
 - تحدي سكويريا** * * *
عيشوا تجربة سائق فورمولا 1 وخصوا سباقاً مع الزمن وتسارع دقات القلوب. **1.3م - 1.3م** الحد الأدنى للطول **1.3م** أجهزة المحاكاة المتقدمة - الحد الأدنى للطول **1.5م** **11**
 - سينما مارانيو** * * *
تعرفوا على قصة رجل استطاع بنفسه تحقيق أحلامه في عالم السيارات في سينما مصممة بطابع العشرينيات. **11**
 - منعة القيادة** * * *
اربطوا أجزمة الأمان وأنزلوا سقف السيارة. انطلقوا في تجربة لا تنسى خلف مقود سيارة فيراري. **11** **11**
 - أكاديمية الارتفاع** * * *
طوّروا مهاراتهم في السباق على مسار يمتد بطول 290 متراً. **1.5م - 2.1م** **11** **11**

المطاعم والمقاهي

- ماما روسي** * * *
مطعم إيطالي عائلي للوجبات السريعة حائز على عدة جوائز، يشتهر بقائمة أطباقه الشهية التي تضم أنواع الباستا الطازجة وتشكيلة واسعة من البينزا. (المنطقة الإيطالية)
- أوفيسرز فود كوارترز** * * *
وجهكم المتألية لوجبة سريعة - أطباق البرغر والسلطة والسندويشات. (المنطقة الإيطالية)
- إل بوديو** * * *
يقدم تشكيلة واسعة من الأطباق العالمية، منها الأطباق العربية والهندية والغربية (منطقة فورمولا 1)
- مقهى إسبرسو روسو** * * *
دللوا أنفسكم بتشكيلة شهية من المخبوزات الإيطالية الطازجة والقهوة المحمصة، أو جربوا الوجبات الخفيفة وكهجات الجلاتو المصنع بالطريقة المنزلية (منطقة العائلة)
- مطعم كافالينو** * * *
استمتعوا بتشكيلة من الأطباق الإيطالية والأوروبية بأجواء راقية ومريحة. هذا المطعم مخصص للفعاليات الخاصة (المنطقة الإيطالية)
- وافلز وكريسيس** * * *
تعشقون الحلويات؟ لا بد إذاً من قفزة سريعة عند هذا الكشك الموجود في الشارع الإيطالي لتحصلوا على ما تتمنون. (المنطقة الإيطالية)

التسوق

- متجر فيراري** * * *
أهلاً بكم في أصح متجر يحمل علامة فيراري في العالم، والذي يضم تشكيلة رائعة من الأزياء، والمجوهرات والإكسسوارات التي تحمل اسم العلامة التجارية. (ساحة الاستقبال)
- متجر فيراري الماضي والحاضر** * * *
اصنعوا معكم تذكارات يجسد تاريخ سيارات فيراري. اختاروا من تشكيلة رائعة من التذكارات وغيرها من المنتجات التي تحمل علامة فيراري (منطقة الفورمولا 1)
- استلام الصور** * * *
اصنعوا ذكريات تروم إلى الأبد ولا تنسوا زيارة كشك الصور.

مفتاح الخريطة

- شروط الطول
- شروط الوزن
- مواعيد محددة
- منصة المشاهدة
- تصوير خلال اللعبة
- سرعة عالية
- رسم إضافي
- لعبة عائلية

الخدمات

- غرف الصلاة
- المفقودات
- منطقة التدخين
- استئجار عربات الأطفال
- محطة شحن الهواتف النقالة
- مضعد
- جهاز الصراف الآلي
- الإسعافات الأولية
- المقاعد المتحركة
- الإستعلامات
- منطقة تصوير
- غرف تغيير ملابس الأطفال
- دورات مياه
- خزائن
- مخرج

الجوائز التي حازت عليها المدينة

الشريك الفندقي

الجهة الراعية

الراعي البنكي الرسمي

بنك أبوظبي التجاري

ADCB

Rotana

Coca-Cola

World's Leading Theme Park

World's Leading Theme Park

LEGEND

- Restroom
- Mothers Lounge
- Lost & Found
- Live Shows
- Information and Annual Pass desk
- Rental Lockers
- Lost Children
- Wheelchair or Stroller Rental
- First Aid
- Prayer Room
- ATM/Ticket Kiosks

Must be accompanied by a responsible person

Minimum Height

Maximum Height

CARTOON JUNCTION™

ATTRACTIONS

- Ani-Mayhem** 0.9m–1.2m
Keen to become ACME™ Employee of the Month? Join the cartoon chaos and rack up points delivering ACME packages to win this mission.
- ACME Factory** 1.1m–1.4m 0–1.1m
Be a product tester for ACME Corporation! Choose from spiral net climbs, suspended rope bridges, tunnel mazes and more, as well as three thrilling rides.
- DAFFY™ Jet-Propelled Pogo Stick** 1.0m–1.2m
Test ACME's latest invention; this kid-friendly tower ride will bounce you till you're daffy.
- TWEETY™ Wild Wockets** 0.9m–1.05m
Watch out kids, SYLVESTER™ might sneak up on you! Spin around Tweety bird.

ATTRACTIONS (cont.)

- Ricochet Racin' with TAZ™** 0.9m–1.2m
Ready to giggle? This children's car ride will whip you around at speeds that would make Taz proud.
- Cartoon Junction Carousel** 0.8m–1.1m
Ride along with your favorite classic characters from LOONEY TUNES™ and HANNA-BARBERA™ on this colorful carousel.
- TOM AND JERRY™ Swiss Cheese Spin** 1.1m–1.3m Max 1.95m
Prepare for twists, turns and mayhem as Tom chases Jerry and Jerry chases the cheese!
- SCOOBY-DOO™! The Museum of Mysteries** 0.9m–1.2m
Join Scooby and the gang as they search for clues to solve a mystery in this family friendly spooky ride.

ENTERTAINMENT

- Meet Bugs! (and Daffy)**
Bugs is back at his hometown theater, ready for his new show! Take on the role of your favorite Looney Tunes character in this live interactive show and remember to keep your camera ready...
- ACME Beats**
Roll out the caution tape; something is amiss at the ACME factory and the inspectors have been called in! This show features fun-filled action, physical comedy, lots of drumming and plenty of audience participation for an immersive entertainment experience.

SHOPPING

- C.J. Mercantile**
Ever wondered what it's like to step back in time and immerse yourself in a shopping experience from yesteryear? C.J. Mercantile is the place for you. This shop contains a collection of the finest merchandise around featuring favorites such as Tom and Jerry and Scooby-Doo.
- Cartoon Junction Retail District**
Pick up Bugs Bunny's fun hats and accessories from the **Hare Salon**, in addition to other Looney Tunes themed toys from **Fudd Hardware** – both located in the Cartoon Junction Retail District. Customize your sweet treats with our 3D Candy Printer at **Daffy Snacks**, Cartoon Junction's sweet's shop!

DINING

- ACME Company Store**
Whether it's popcorn, cotton candy or a slush you're after, pick up a quick treat from the ACME Company Store and keep the mayhem going.
- ACME Commissary**
Satisfy your hunger with a selection of flatbread sandwiches, hot dogs, mini pizzas, empanadas, shawarma, and manakish.
- Bistro Le Pew**
Bring your little ones for fun kids activities or reserve this space for your special occasions.
- Cartoon Junction Food Fair**
Don't miss the Cartoon Junction Food Fair; serving up a variety of walk-up snacks from **YOGI BEAR™ AND BOO-BOO™ Ice Cream**, handheld pies from **HUCKLEBERRY HOUND™ Pies** and spun sugar from **PENELOPE PITSTOP™ Cotton Candy**.

METROPOLIS™

ATTRACTIONS

- SUPERMAN™ 360: Battle For Metropolis** 0–1.3m
Fly alongside the MAN OF STEEL™ in this 360-degree action-packed battle to defend the city of Metropolis. Parental discretion is advised.
 - JUSTICE LEAGUE™: Warworld Attacks** 1.1m–1.3m
Join the DC SUPER HEROES in an epic face-off against one of the Justice League's greatest adversaries on this thrillingly immersive ride.
 - GREEN LANTERN™: Galactic Odyssey** 1.1m–1.3m
Travel across the cosmos to extraordinary worlds on this awe-inspiring flying theatre experience.
 - TEEN TITANS™ Training Academy**
Sharpen your Super Hero skills and take on zip coasters, net climbs, rope bridges and more in this challenging multi-level play area.
Guests are required to wear closed shoes.
- FREE PLAY ZONE Min 0.9m ZIP COASTER Min 1.2m ROPES COURSE CLIMBING WALLS Min 1.1m

ENTERTAINMENT

- DC Super Heroes in Training**
Do you have what it takes to be a Super Hero? Join Wonder Woman, Green Lantern and ROBIN™ as they instruct young recruits to see if they have what it takes to be a future member of the Justice League or the Teen Titans.

SHOPPING

- Zatanna Books & Magical Curiosities**
Step into Zatanna Books & Magical Curiosities in Metropolis, where you'll find fashion and accessories for your favorite female Super Heroess!
- Front Page Photos**
Personalize your own copy of the DAILY PLANET™ at Front Page Photos, a photo studio where you can put yourself in the news!
- Justice League: Hero Supply Co.**
Take home a souvenir from Justice League Hero Supply Co. to celebrate your favorite member of the super-powered team.
- DAILY PLANET™ Newsstand**
Don't miss out on special souvenirs from Metropolis' own newspaper sold at the Daily Planet Newsstand.
- PARK RIDGE MARKET™**
Become a Super Hero by customizing your very own cape, T-Shirt or cap and pick from a range of treats or special souvenirs inspired by your favorite Super Heroes.

DINING

- BIG BELLY BURGER™**
Grab a delicious burger and fries at the preferred dining destination for hungry Super Heroes across the DC Universe.
- JITTERS™ COFFEE AND SNACKS**
Refuel your energy supply with coffee, pastries, popcorn and other sweet treats.
- ACE O' CLUBS™**
Tantalize your taste buds at Ace O' Clubs, a restaurant owned and operated by Bo "Bibbo" Bibbowski, ex-boxer and super-fan of Superman. While he may be a little rough around the edges, he has refined his menu with a range of international family favorites.

CHOOSE YOUR EXPERIENCE:

- Thrill
- Family
- Kids



WARNER BROS. PLAZA™

ENTERTAINMENT

- Warner Bros. Cinema Spectacular**
Head to Warner Bros. Plaza for a celebration of Warner Bros. blockbuster movies — as everyone's favorite showman Bugs Bunny brings this symphonic multimedia extravaganza to life.

DINING

- HOLLYWOOD TRATTORIA™**
Feast on Italian menu favorites at Hollywood Trattoria, a modern Italian eatery.

DINING (cont.)

- Plaza Snacks**
Stop by Plaza Snacks, a walk-up window for quick treats.
- The Starlight**
Enjoy a personal visit to your table from your favorite Warner Bros. characters at The Starlight, an upscale, full-service, family restaurant where you can dine in style.
- BEVERLY HILLS BOULANGERIE™**
Visit Beverly Hills Boulangerie, an upscale Beverly Hills-style coffeehouse to enjoy pastries, snacks, beverages or a quick lunch.

DINING (cont.)

- CELEBRITY SCOOP™**
A classic American ice cream parlor that serves up sweet indulgences such as ice cream cones, sundaes, malts and milkshakes.
- ### SHOPPING
- BUGS BUNNY™ & CO.**
This shop is just for kids! All the apparel, souvenirs and of course, candy for the littlest Looney Tunes fans! Customize your sweet treats with our 3D Candy Printer.
 - Celebrity Photo Studio**
Be a star in your own movie or photo with our immersive green screen experience!

SHOPPING (cont.)

- Superstar Souvenirs**
When fashion is your passion, you've hit the right target here! This is the home of adult apparel and accessories from your favorite Looney Tunes characters, Tom & Jerry, and Scooby-Doo!
- Warner Bros. Studio Store**
For an exclusive range of Warner Bros. World Abu Dhabi products including adult DC fashion apparel and accessories.
- TREASURES OF HOLLYWOOD™**
Features works from various DC Comics and Looney Tunes artists, as well as prop replicas, jewelry, watches and stationery products.

SHOPPING (cont.)

- DC Super Heroes Store**
Check out the DC Super Heroes Store, which offers T-shirts, accessories and souvenirs featuring the world's greatest Super Heroes and Super-Villains including Superman, Batman, WONDER WOMAN™, THE FLASH™, AQUAMAN™, The Joker and HARLEY QUINN™!

BEDROCK™

ATTRACTIONS

- Bedrock River Adventure** 1.05m–1.3m
Take in the prehistoric sights and sounds of Bedrock with everyone's favorite Stone Age family, THE FLINTSTONES™!

SHOPPING

- Bedrock Boutique**
This shops' prehistoric products feature the "modern stone-aged family" – The Flintstones.

DINING

- BRONTO BURGERS AND RIBS™**
Satisfy your Dino-size appetite with a range of mouthwatering burgers or a prehistoric serving of ribs.
- MAMMOTH MUNCHIES™**
Enjoy prehistoric offerings including a range of delectable treats.

GOTHAM CITY™



ATTRACTIONS

- BATMAN™: Knight Flight** 1.2m–1.3m Max 2.0m
Climb, spin and roll through the night skies above Gotham City as you help Batman pursue his fiercest foes!
- THE JOKER™ Funhouse** 0.9m–1.2m
Explore the mad maze of surprises conjured up by the Super-Villains in this terrifying twist on the classic carnival attraction. Parental discretion advised.
- THE RIDDLER™ Revolution** Min 1.2m Max 1.95m
Take on the most death-defying brain-twister! Roll and spin your way through this thrilling coaster ride.
- Rogues' Gallery Games**
The Super-Villains took over the once peaceful pier! Test your skills with the High-Striker, the Bazooka Blast, the Whack-A-Bat, the Get-Away-Cars and the Toxic Blast!

ENTERTAINMENT

- The Joker Surprise Party**
Harley Quinn is throwing a surprise party for The Joker. Everyone is invited but one guest will receive an unwelcome surprise when they're chosen to be the test subject in an evil experiment! Are you brave enough to attend?

SHOPPING

- Harlequin Confections**
Take home sweet memories of Gotham City from this specialty gourmet confectionery shop offering chocolate, assorted candy and cookies in signature collectible tins and gift boxes inspired by Harley Quinn.
- Cobblepot Formal Wear**
Suit up like THE PENGUIN™ in a dapper collection of men's formal wear and accessories including cufflinks and neckties.
- Cat's Eye Jewelry**
Adorn yourself with jewels and accessories from Gotham City's very own jewelry store.
- Monarch Theater Gifts**
Stop by this baby boutique filled with everything a little Super Hero may need including DC inspired apparel and accessories.
- Park Row Pawn Shop**
Commemorate your visit to Gotham City with Batman memorabilia from Park Row Pawn Shop.

DINING

- HALL OF DOOM™**
Indulge in a decadent dining experience at the Hall of Doom! This abandoned subway station is now the secret lair for Gotham City Super-Villains, offering buffet service and an array of Asian inspired cuisines.
- MR. FREEZE™ Ice Scream Truck**
Tickle your taste buds with chilling delights from the Mr. Freeze Ice Scream Truck, located on Gotham Pier.
- GOTHAM CITY'S FINEST™**
Hungry, law-abiding citizens can head to Gotham City Police Department's favorite diner for a healthy bite. Step right up and create your own salad or sandwich filled with your favorite ingredients or enjoy the diner's classic dishes from the menu.

DYNAMITE GULCH™

ATTRACTIONS

- FAST AND FURRY-OUS™** 1.1m–1.3m Max 1.95m
Join this FURRY dash as WILE E. COYOTE™ does his best to catch ROAD RUNNER™.
- THE JETSONS™ Cosmic Orbiter** 0.9m–1.2m
Climb aboard and take a spin up in the sky in your very own spacecraft.
- MARVIN THE MARTIAN™ Crater Crashers** 1.05m–1.3m Max 2.0m
Quick! Bump and smash your space rocket to generate enough kinetic energy to power Marvin's rocket ship back into orbit.

SHOPPING

- YOSEMITE SAM™ ROOTIN' TOOTIN' Gas**
An iconic American themed roadside service station. This Dynamite Gulch retail outlet offers the best of a by-gone era, including a life-sized pickup truck filled with large plush toys!

Yas Waterworld

ABU DHABI

WATER'S GREATEST PLAYGROUND

WORLD'S LEADING WATER PARK!

40+ WORLD CLASS RIDES, SLIDES AND ATTRACTIONS!



RIDE INTENSITIES

- ADRENALINE RUSH ●
 - EXCITING ADVENTURE ●
 - MOVING AND GROOVING ●
 - YOUNG FUN ●
- MUST BE ACCOMPANIED BY A RESPONSIBLE PERSON
 - MINIMUM / MAXIMUM HEIGHT
 - MAXIMUM INDIVIDUAL WEIGHT
 - MAXIMUM COMBINED WEIGHT

QARYAT AL JEWANA SOUK

- ATTRACTIONS / RIDES**
- 1 Mina Al Jewana - Lagoon with Water Effects
 - 2 Cinesplash Powered By ADCB - 5D Attraction ● 1.1M MIN - ● CHILDREN BELOW THE AGE OF 12
- DINING**
- 3 Farah Flavours - Snacks & Refreshments
 - 4 Gahwat Nasser - Snacks & Refreshments
 - 5 Slush-it-up - Mix Your Own Slush
- SHOPPING**
- 6 Souk Al Jewana - Changing Rooms, Lockers, Shops
 - 7 Sultan & Sons - Apparel & Souvenirs
 - 8 Mermaid Store - Mermaid Apparel, Tails & Souvenirs

AL WA'HA ZONE

- ATTRACTIONS / RIDES**
- 9 Amwaj Beach ●
 - 10 Amwaj Wave Pool ● 1.1M MIN - ●
- DINING & CABANA**
- 11 Chill Zone
 - 12 Amwaj Beach Bar - Snacks & Refreshments
 - 13 Al Waha Cabanas - Cabanas Area

MARAH ZONE

- ATTRACTIONS / RIDES**
- 14 Yehal & Infant Pool - Children's Activity Pools ●
 - 15 Water Wars & Dunk Tank - Interactive Splash Games ● 0-1.1M
 - 16 Tot's Playground - Children's Play Area ●
 - 17 Fish Pipe - Rotating Barrel Ride ● 1M MIN - 1.5M MAX ● 60KG MAX
 - 18 Marah Fortress - Family Play Area ●
- DINING & CABANA**
- 19 Skinny's Frozen Treats - Snacks & Refreshments
 - 20 Salma's Snack Shack - Snack Bar
 - 21 Salma's Fruit Shack - Fresh Fruits, Juices & Smoothies
 - 22 Nasser's Hot Potato - Potato Snacks
 - 23 Marah Cabanas - Cabanas Area

BANDIT ZONE

- ATTRACTIONS / RIDES**
- 24 Cannon Point ● 0-0.9M
 - 25 Bandit Bomber - Interactive Water Rollercoaster ● 1M - 1.2M ● 1M MIN - 2.05M MAX
 - 26 Hairat Yas - Pearl Diving Experience ●
- DINING**
- 27 Chubby's Kitchen - International & Asian Meals
- SHOPPING**
- 28 Tawasha Pearl Shop - Jewelry & Pearl Diving Souvenir Shop
 - 29 Bandit Bomber Photo - Souvenir Photo Shop

JEBEL ZONE

- ATTRACTIONS / RIDES**
- 30 Slither's Slides - 6 Different Tube Slides ● 1.1M MIN ● 136KG MAX ● 182KG MAX
 - 31 Hamloot's Humps - Double Hump Speed Slide ● 1.2M MIN ● 136KG MAX
 - 32 Jebel Drop - Free Fall Speed Slide ● 1.2M MIN ● 136KG MAX
 - 33 Sebag Powered By ADCB - Six Line Mat Race ● 1.1M MIN ● 136KG MAX
 - 34 Al Raha River - Lazy River ● 0-1.1M
 - 35 Al Raha Beach ●
 - 36 Jebel Dana - Pearl Mountain ●
 - 37 Jabha Zone - Rollercoaster Interactive Zone ●

FALCON ZONE

- RIDES**
- 38 Liwa Loop - Looping Free Fall Slide ● 1.2M MIN ● 40KG MIN ● 136KG MAX
 - 39 Falcon's Falaj - 6-Person Raft Ride ● 1.1M MIN ● Subject to Ride Weight Limits ● 1.1M - 1.2M
 - 40 Dawwama - 6-Person Tornado Water Coaster ● 1.3M MIN ● Subject to Ride Weight Limits

DHABI ZONE

- ATTRACTIONS / RIDES**
- 41 Yadi Yas - Wave River ● 0-1.1M
 - 42 Yadi Yas Beach ●

DOLPHIN ZONE

- ATTRACTIONS / RIDES**
- 43 Bubbles Barrel - World's Largest Sheet Wave ● 1.1M MIN
 - 44 Rush Rider - Bodyboarding for Beginners ● 1.1M MIN
- DINING & PICNIC AREA**
- 45 Dolphin Cove - Group Picnic Area
 - 46 Dana's Diner - Food & Drinks

LEGEND

- Ticketing
- Guest Services, Lost & Found and Security
- Information
- Luggage and Storage
- Towel, Locker and Cabana Rental
- Prayer Room
- Smoking Area
- Life Jacket
- Body Dryer
- Restroom
- Baby Changing Area
- Accessible Toilet
- Drinking Fountain
- ATM ADCB
- Fire Exit
- Assembly Point
- First Aid

OFFICIAL SPONSOR



OFFICIAL BANKING SPONSOR



المدينة المائية الرائدة في العالم

+40 لعبة ومنزلاً مائياً
ومرفقاً ترفيهياً



مفتاح الخريطة

- | | |
|--|--------------------------|
| | شبكة التناكر |
| | خدمات الروار |
| | المفقورات الأمن |
| | غرفة تغيير ملابس الأطفال |
| | بوراة مياه |
| | غرفة تغيير ملابس الأطفال |
| | بوراة مياه مهياة لروي |
| | الاحتياجات الخاصة |
| | مياه الشرب |
| | المنفعة والتخزين |
| | جوار الصرف الاني |
| | والخزان والاكواخ |
| | مخرج الحريق |
| | غرفة الصلاة |
| | نقطة التجمع |
| | منطقة التدخين |
| | سترات البجاة |
| | منطقة تحيف الجسم |

منطقة الصقر

- الالعاب والمرافق الترفيهية**
- 38 منزلقة مائية سريعة ذات حلقة ليو لوب - الحد الأدنى للطول 1.2 متر
 - 39 فلج الصقر - لعبة الطوافة المائية لستة أشخاص الحد الأدنى للطول 1.1 متر تخضع المشاركة لشروط الوزن 12-11 متر - تستلزم مرافقة شخص مسؤول
 - 40 الرمامة - لعبة الإعمار، أفعوانية مائية لستة أشخاص الحد الأدنى للطول 1.3 متر تخضع المشاركة لشروط الوزن

منطقة طبي

- الالعاب والمرافق الترفيهية**
- 41 يادي ياس - نهر الامواج 1.1-0 متر
 - 42 شاطعا يادي ياس

منطقة الدلفين

- الالعاب والمرافق الترفيهية**
- 43 بايلر باريل - أكبر بحيرة أمواج اصطناعية في العالم الحد الأدنى للطول 1.1 متر
 - 44 راس رابير - لعبة ركوب الامواج الحد الأدنى للطول 1.1 متر
- المطاعم والمقاهي ومنطقة الترفيه**
- 45 خليج الدلفين - منطقة تنزه جماعية
 - 46 مطعم نانا - مأكولات ومشروبات

منطقة بانديت

- الالعاب والمرافق الترفيهية**
- 24 منطقة المرافق المائية 0.9-0 متر
 - 25 بانديت بومر - أفعوانية تفاعلية بموتورات مائية الحد الأقصى للجمالي وزن المجموعة 182 كغ
 - 26 هيرات ياس - تجربة الفوص بختا عن اللولو الحد الأدنى للطول 1 متر - الحد الأقصى للطول 2.05 متر
- المطاعم والمقاهي**
- 27 مطعم تشايي - مأكولات عالمية وأسيوية
- التسوق**
- 28 متجر طواشة اللانجا - متجر للمجوهرات وتذكارات تجربة الفوص على اللولو
 - 29 صور بانديت بومر - متجر تذكارات الصور

منطقة الجبل

- الالعاب والمرافق الترفيهية**
- 30 منزلقات سليلز - 6 منزلقات مائية مختلفة الحد الأدنى للطول 1.1 متر الحد الأقصى لوزن الفرر - 136 كغ
 - 31 هجاب هملول - منزلقة عالية السرعة تضم هجابا عملاقة الحد الأدنى للطول 1.2 متر الحد الأقصى لوزن الفرر - 136 كغ
 - 32 جبل بروب - منزلقة سريعة تمنحك شعور السقوط الحر الحد الأدنى للطول 1.2 متر الحد الأقصى لوزن الفرر - 136 كغ
 - 33 سباق - برعاية ADCB - سباق المنزلقات عبر ستة مسارات سريعة الحد الأدنى للطول 1.1 متر
 - 34 الحد الأقصى لوزن الفرر - 136 كغ
 - 35 نهر الراحه - نهر الاسترخاء 1.1-0 متر
 - 36 شاطعي الراحه
 - 37 جبل نانا - جبل المزلقة
 - 38 منطقة الجبهة - منطقة ألعاب الأفعوانية التفاعلية

منطقة الواحة

- الالعاب والمرافق الترفيهية**
- 9 بحيرة أمواج
 - 10 شاطعي أمواج - 1.1-0 متر
- المطاعم والمقاهي والكيبان**
- 11 منطقة الاسترخاء
 - 12 بار شاطعي أمواج
 - 13 أكواخ الراحه

منطقة مرح

- الالعاب والمرافق الترفيهية**
- 14 يهال وبركة الصغار - برك ألعاب الأطفال
 - 15 حروب مائية وبنك تازي - ألعاب مائية تفاعلية 1.1-0 متر
 - 16 ملعب الأطفال - منطقة ألعاب الصغار
 - 17 فيش بابي - لعبة اليرميلب الدوار الحد الأدنى للطول 1 متر
 - 18 الحد الأقصى للطول 1.5 متر الحد الأقصى للوزن الفرري 60 كغ
 - 19 قلعة مرح - منطقة ألعاب عائلية
- المطاعم والمقاهي والكيبان**
- 19 سكينبي للملحاحات - وجبات خفيفة ومرطبات
 - 20 سلمى سناك شاك - وجبات خفيفة
 - 21 سلمى فرون شاك - فاكهة طازجة عمارت وسوموزيز
 - 22 مطعم ناصر للملحاحات - وجبات خفيفة من البطاطس
 - 23 أكواخ المرح - منطقة الأكواخ والكيبان

مستوى صعوبة الألعاب

- قيمة الإبرة
- مفامرة مشوقة
- الحركة والاسترخاء
- مرح الأطفال

سوق الجوانة

- الالعاب والمرافق الترفيهية**
- 1 ميناء الجوانة - بحيرة ذات موتورات مائية
 - 2 سينيبلاتش برعاية ADCB - مرفق سينمائي بأبعاد خامسية الحد الأدنى للطول 11 متر الحد الأدنى للطول 12 سن عام
- المطاعم والمقاهي**
- 3 نكهات فرح - وجبات خفيفة ومرطبات
 - 4 قهوة ناصر - وجبات خفيفة ومرطبات
 - 5 سلاش إت أب - اصنعوا العصير المثلج على طريقكم
- التسوق**
- 6 سوق الجوانة - غرف تغيير الملابس الخزان المتاجر
 - 7 سلطان اولاده - ملابس وتذكارات
 - 8 متجر حوريات البحر